

世界糖尿病デー

11月14日

糖尿病を予防して、健康で豊かな人生を送ろう。



world diabetes day

14 November

2021年は、インスリンの発見100周年！

インスリンは、1921年（大正10年）にカナダのトロント大学で整形外科医フレデリック バンティング先生と医学生チャールズ ベストによって発見されました。

全国糖尿病週間11/8（月）～14（日）

糖尿病予防の啓蒙活動のため、各地域で建物がブルーにライトアップされます。

☑糖尿病って、
どんな病気？

☑一生治らないの？

☑薬のことが
よくわからない…



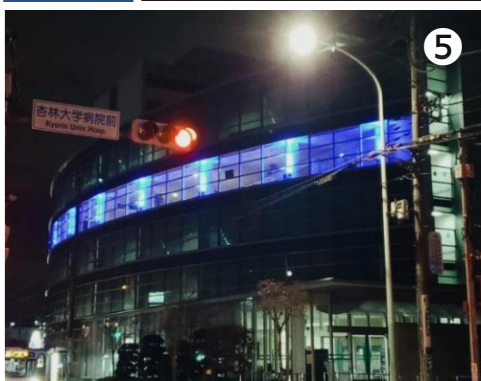
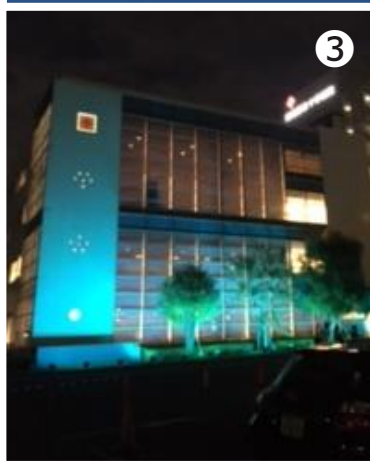
お近くの

糖尿病療養指導士へ
気軽にご相談下さい。

【糖尿病療養指導士】
(CDE)

糖尿病とその療養に関する専門的知識を有し、患者さん一人ひとりの生活に配慮した食事や運動、薬などの療養について支援を行う医療スタッフ。

- ・看護師
- ・薬剤師
- ・管理栄養士
- ・理学療法士
- ・臨床検査技師 など



- ① 都庁
- ② スカイツー西東京
- ③ 武蔵野赤十字病院
- ④ 高幡不動尊
- ⑤ 杏林大学病院



一般社団法人

臨床糖尿病支援ネットワーク

Clinical Assistance of Diabetes Network

