



NPO法人 西東京臨床糖尿病研究会

MANO a MANO

～「mano a mano」とはスペイン語で「手から手へ」という意味です～

会員数 684 人

医師 155人

コメディカル 529人

管理栄養士派遣登録数 39人

《目次》

～武蔵野糖尿病医療連携の会～

辻野 元祥 先生……………Page 1

研究会等の実施報告……………Page 2・3

研究会他のお知らせ……………Page 4

～武蔵野糖尿病医療連携の会～

当研究会評議員 東京都立府中病院内科 辻野元祥

皆様こんにちは。当研究会の評議員を務めさせていただいている辻野と申します。どうぞよろしく願いいたします。

今回は、伊藤クリニックの伊藤眞一先生の御指導の下、我々が企画・運営している“武蔵野糖尿病医療連携の会”についてご紹介させていただきます。

さて、糖尿病の臨床では教科書と現場での臨床との間に距離があることをしばしば感じています。専門医の私でもそうですから、糖尿病非専門の診療所の先生方や糖尿病専門医を志す若い先生方はなおさらではないかと思えます。コメディカルの方々も同様に現実の対応に迷われることが多いのではないのでしょうか。

軽い認知症のある高血糖の患者さんが腎不全もあることが判明。さてどうしよう。インスリン外来で開始するか？他の先生方は実際どうされているのかな？どうにもこうにもHbA1cが改善しない患者さん、こちらの言い分を聞いて下さらない肥満の患者さん、何がブレイクスルーになったか？ 蛋白塩分制限の指導実際にはどうやってます？などなど、教科書には載っていないことが現実的には重要だったりします。

“武蔵野糖尿病医療連携の会”“はいわば、“ホネの糖尿病実践講座”を狙った研究会です。住友先生や片山先生をはじめとする先生方が実戦的でわかりやすいミニレクチャーをお話しされ、その後の非専門の先生やコメディカルの方々からの様々なご質問でいつも盛り上がります。“この会はどんな質問でも遠慮なくできる雰囲気なのよね”は、ある調剤薬局の薬剤師の先生からのご感想です。前回第14回の“糖尿病腎症！ここが診断・治療の迷い道”では、腎臓専門医の先生も多く御参加頂き、糖尿病専門医との交流に花が咲きました。また、2005年の診療所の先生方のインスリン治療に関するアンケート調査には100通を超えるご回答をいただきました。その結果について先日の第50回日本糖尿病学会総会（仙台）で発表させていただいたところ、その内容が日経メディカル・オンラインに掲載されました。ご熱心な回答をお寄せいただいた先生方にはこの場を借りて厚く御礼申し上げます。次回第15回は、“糖尿病患者の脳梗塞を防ぐために（仮題）”を10月20日土曜日に開催する予定です。後日、本会報でもご案内させていただきますが、医師およびコメディカルの方々多数の御参加、楽しいトークをお待ちしております。



研修会等の実施報告

第41回 多摩北部医療センターとの糖尿病に関する医療連携の会

平成19年7月9日(月) 「多摩北部医療センター」において実施されました

7月9日に多摩北部医療センターにおいて「第41回多摩北部医療センターとの糖尿病に関する診療連携の会」が開催されました。今回の当番世話人は清瀬市の杉本医院杉本先生がご担当されました。



一演題目は多摩北部医療センターの炭谷先生より「糖尿病の悪化を契機に発見されたCushing症候群の1例」との演題でCushing症候群の診断と治療について発表して頂きました。

二演題目は清瀬市の清瀬内科クリニック田中英樹先生に「コントロール不良の糖尿病の症例」との演題で発表して頂きました。同居している家族2人も糖尿病という患者さんの糖尿病治療について症例提示頂き、その治療についてのディスカッションが行われました。栄養・食事指導について栄養士の先生方と、また運動療法・患者さんのメンタル面等を考えた接し方等について各先生方の意見が挙げられ、それぞれ活発な意見交換が行われ、本会は盛況のうちに終了しました。

第17回 多摩糖尿病チーム医療研究会 薬剤師分科会

平成19年7月11日(水) 「国分寺労政会館」において実施されました



7月11日に東京都国分寺労政会館にて17回多摩糖尿病チーム医療研究会薬剤師分科会が行われました。今回は、聖ヨハネ会総合病院桜町病院薬剤科の池淵剛先生に当番世話人をして頂きました。第一部は池淵先生より「自己血糖測定を行うときの注意点について」との演題で発表して頂き、自己血糖測定機器を行う際の目的・要点・注意点等患者さまの間違いやすい事例についてご紹介されました。第二部は各社メーカーによるそれぞれの血糖測定器について製品説明および血糖測定のデモを行い、メーカー毎にブースを設置し、実際に各先生方ご自身で血糖測定を体験して頂きました。体験型研究会にご参加された先生方の評判も良く、大変盛況の中、今回の研究会は終わりを迎えることができました。



事務局からのご案内

・ 直接事業 ・ 間接事業

第8回「西東京糖尿病療養指導士養成講座」開講のご案内と申込受付

開催：平成19年9月4日（火）第1講開講
以降12月4日（火）まで、週1回 火曜日か木曜日に計13回実施
時間：19:00～21:00（開場18:30）
会場：立川女性総合センター アイム1階ホール（立川駅北口徒歩7分）
（立川市曙町2-36-2 Tel.042-528-6801）

講義内容：「日本糖尿病療養指導士 受験ガイドブック 2007」に沿っておこなう

受講料：13,000円

講義日程： 9月：4日(火) 11日(火) 18日(火) 25日(火)
10月：2日(火) 9日(火) 16日(火) 23日(火) 26日(木)
11月：1日(木) 6日(火) 22日(木) 29日(木)
12月：4日(火)



定員：190名（定員に達し次第締切）

参加資格：糖尿病療養指導に1年以上携わった経験のある方（自己申告）

なお、本年度よりLCDE認定既取得者には受講をご遠慮頂くことになりました。

テキスト：日本糖尿病療養指導士認定機構 編

「日本糖尿病療養指導士 受験ガイドブック 2007」を使用します。

（日本糖尿病療養指導士認定機構発行、(株)メディカルレビュー社発売）

*テキストは、開講日までに各自ご用意ください。

書店にご注文頂くか、インターネットで購入できます。

→7&Y(セブアンドライ) <http://www.7andy.jp/books/>

amazon(アマゾン) <http://www.amazon.co.jp/>

申込方法：8月1日（水）よりインターネット及びファックスにて申込を受付けます。

（* 定員に達し次第締め切ります。）

- 1) 申込書に必要事項を記入してお申込ください。
 - ①インターネットをご利用になれる方
→<http://www.nishitokyo-dm.net/whatsnew.html>からお入り下さい。
 - ②インターネットをご利用いただけない方
→事務局（042-322-7468）までお問合せ下さい
- 2) 1週間を目安に、お手元にコンビニエンスストア払込票をお送りします。
*ご入金が確認された時点で、申込受付完了となります。
*コンビニ払込受領証をもって領収書と替えさせていただきます。
*必ず受講当日まで保管しておいて下さい。
- 3) ご入金を確認できた方には、順次「受講票」（ハガキ）を送付致します。
- 4) 受講日当日、「受講票」をご持参の上お越しください。
*申込書1枚につき、1名の申込となります。受講を希望するご本人の名義でお申込下さい。

その他：学生受講について

次の条件を二つとも満たす学生の方で、受講をご希望の方は事務局までお問合せ下さい。受講のための小論文審査があります。

- 1) 小児サマーキャンプに2回以上参加したことがある。
- 2) 当研究会の理事・監事・評議員推薦。



研究会他のお知らせ

・ 直接事業 ・ 間接事業

- ・ **第9回 糖尿病食を作って食べて学ぶ会** (※締め切りました。ご応募ありがとうございました。)

開催日 : 平成19年8月1日(水)

場所 : 調布市文化会館たづくり(京王線調布駅下車徒歩3分)
(東京都調布市小島町2-33-1)
- ・ **第1回 西東京運動指導体験セミナー** (※締め切りました。ご応募ありがとうございました。)

開催日 : 平成19年9月29日(土)～9月30日(日) 1泊

場所 : 高尾の森 わくわくビレッジ(JR中央線・京王線高尾駅下車バス14分)
(東京都八王子市川町55番地)

『わくわく運動療法体験』
～ここで体験しよう ノルディックウォーク～

※日本糖尿病療養指導士認定更新のための研修単位<2群>: 2単位申請中

※この第1回西東京運動指導体験セミナーは、健康運動指導士及び健康運動実践指導者の登録更新に必要な履修単位として講義5.0単位、実習3.0単位が認められます。(認定番号079158)
- ・ **第8回 糖尿病予防講演会** (お申込は不要です。)

開催日 : 平成19年10月13日(土)

場所 : 西東京市民会館(西武新宿線田無駅下車徒歩10分)
(西東京市田無町4-15-11)

特別講演: メタボリック・シンδροームを阻止するために
-その予防と診療の最前線- 東京通信病院内科部長 宮崎 滋

※西東京糖尿病療養指導士認定更新のための研修単位: 2単位

※日本糖尿病療養指導士認定更新のための研修単位<2群>: 2単位申請予定

その他のお知らせ

<夏季休業について>

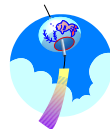
平成19年8月11日(土)～8月19日(日)まで事務局は夏休みになります。ご迷惑をお掛けいたしますが、お急ぎのお問合せは8月10日(金)までお願いいたします。ご協力のほど何卒よろしくお願い申し上げます。

<認定更新について>

第3回西東京糖尿病療養指導士 認定更新申請のご案内を近日中に発送いたします。

<会員登録内容について>

会報等が宛先不明で返却されることがございますので、現在ご登録いただいている内容(住所・電話番号・勤務先等)に変更がございましたら事務局まで変更届出書をお送り下さいませお願いいたします。



NPO法人 西東京臨床糖尿病研究会 事務局

〒185-0012 国分寺市本町3-10-22 トレント'サ' 402

TEL: 042(322)7468 FAX: 042(322)7478

http://www.nishitokyo-dm.net Email:w_tokyo_dm_net@ybb.ne.jp

